

Topick

FICHE TECHNIQUE POING DE VU

Accueil :

Les systèmes de sonorisation et d'éclairage à fournir doivent être livrés et installés en parfait état de marche avant l'arrivée de l'artiste et le cas échéant du régisseur. Une aide au déchargement peut être demandée.

Un minimum de 2 heures sera nécessaire à l'installation + réglages.

Loges :

Prévoir une loge confortable à proximité de la scène. Elle sera équipée d'un miroir et d'un point d'eau.

L'organisateur devra prévoir un léger catering - fruits secs et frais ainsi que des boissons fraîches (jus de fruits, eau minérale, sodas!).

Coulisse :

- Coulisse, côté jardin : prévoir un espace de stockage éclairé en conséquence pour une paire de ski+bâtons+chaussures.

Plateau :

Dimensions minimales : Ouverture 4m, Profondeur 3m, hauteur 2,5m

Fond et pendrillons noirs ou cage de scène nue si noire.

Une occultation à Jardin et une à Cour doivent être installées à environ 1/3 du nez de scène.(CF PLAN)

Électricité :

1 point d'alimentation au lointain avec prolong et biplite , pour brancher une machine à café et un aspirateur.

1 point à cour pour une machine à fumée (fournie par nos soins)

1 point à cour pour un souffleur (fourni par nos soins)

Accessoires :

L'organisateur devra fournir une table de type bar (en rouge sur le plan).

Tous les autres accessoires seront amenés par Topick. Toutefois il est possible en cas d'imprévu que nous demandions à l'organisateur de nous fournir de petits accessoires ou des consommables nécessaires au spectacle.

Rangement :

L'organisateur devra fournir un nécessaire de nettoyage : un grand balai et/ou un aspirateur, une serpillière + seau.

Son :

Un système son en adéquation avec la taille de la salle. Têtes + subs de

préférence.

Une table de mixage numérique ou analogique + compresseur.

Un lecteur CD avec auto pose.

2 tranches mono ou une stéréo pour brancher une sortie audio de PC.

Nous fournissons le micro casque ainsi que le récepteur HF.

Pas besoin de retour sur scène.

Lumière :

FACE

Prévoir un plein feux chaud, un froid et un blanc.

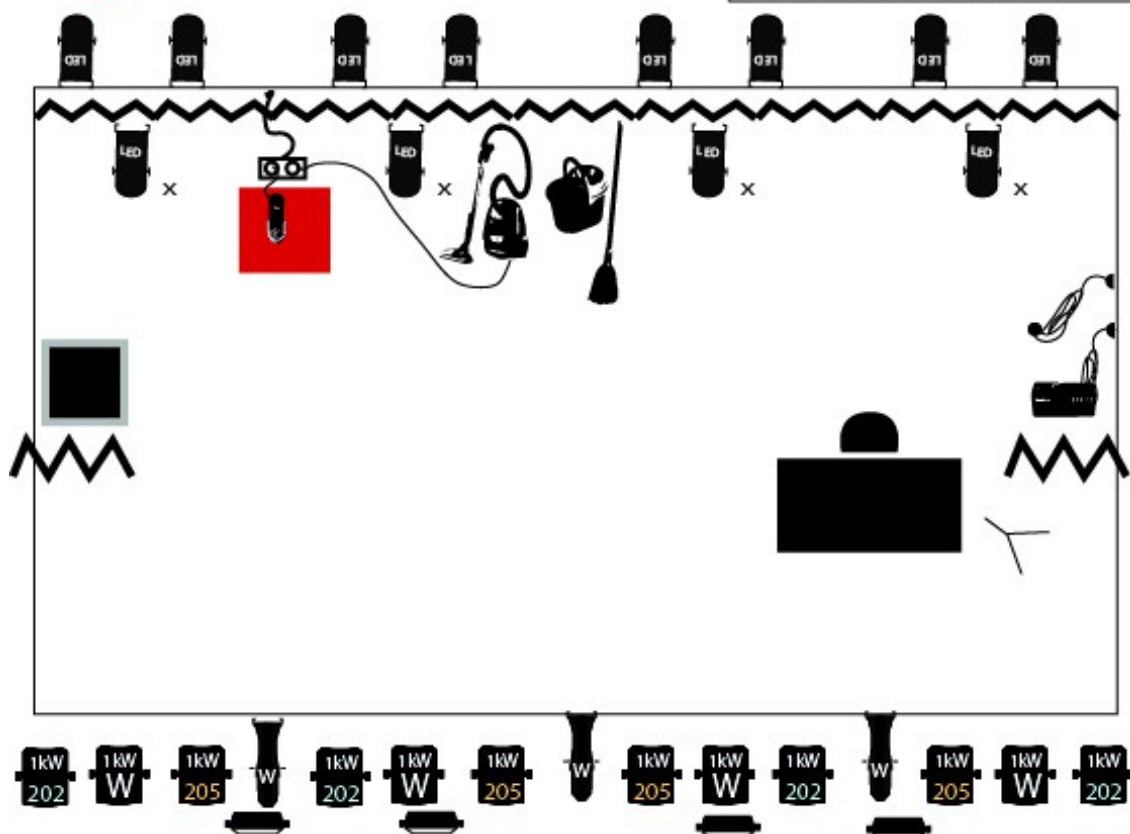
3 découpes réparties sur le pont .

CONTRE

8 PARS à leds RGBW de préférence

SOL

4 ou 8 (selon taille du plateau) PARS à leds RGBW de préférence



Legende	
	PC
	DECOUPE
	PAR LED
	BLINDERS
x	SOL
	PENDRILLONS

Notes

Contact Technique

Ugo Culetto
06 72 09 14 69 - ugo.culetto@gmail.com

Si des questions subsistent ou que certains éléments venaient à manquer, veuillez contacter le régisseur ou l'artiste :

UGO : 06 72 09 14 69 - TOPICK : 06 07 54 44 20
MERCII